

Auswirkungen des OZG auf die Arbeit von Bibliotheken



Jorge Herdt

- Abteilungsleiter Digitale Kommune bei dataport.kommunal
- Verantwortlich für Fördermittelberatung, Digitalisierungsstrategien, Projektumsetzung Onlinezugangsgesetz und Digitale Daseinsvorsorge



Dataport: IT-Partner für den öffentlichen Sektor von Ländern und Kommunen

- **Sicherheit:** Wir stehen für IT-Sicherheit ohne Kompromisse.
- **Digitale Souveränität:** Der Staat behält die Hoheit über die ihm anvertrauten Daten.
- **Erfahrener Partner:** Wir kooperieren mit privaten und öffentlichen Unternehmen und Organisationen.



Hamburg



Sachsen-Anhalt



Schleswig-Holstein



Niedersachsen



Bremen



Mecklenburg-Vorpommern



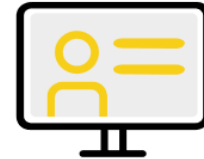
IT-Verband Schleswig-Holstein (Zusammenschluss der Kommunen)



Rahmenbedingungen OZG



Alle Leistungen der Verwaltung müssen bis Ende 2022 online zugänglich sein



Einheitlicher Zugang (**Servicekonto**) und **Portalverbund**



575 OZG-Leistungen („Leistungsbündel“)
= ca. 5.000 Einzelleistungen



Technische Umsetzung ist nur ein Aspekt: **Neustrukturierung der Arbeitsabläufe** und **Verwaltungsorganisation** müssen parallel laufen!



In 14 Themenfeldern gebündelt

OZG-Leistungen werden nach dem **Efa-Prinzip (Einer für alle)** bereitgestellt



Themenfeldverantwortung OZG

Themenfeld	Bund	Übergreifende Koordination (FF/MA)	Themenfeld	Bund	Übergreifende Koordination
Arbeit & Ruhestand	BMAS	NW (FF) HE (MA)	Gesundheit	BMG	NI (FF)
Bauen & Wohnen	BMI	MV (FF) BY (MA) HE (MA) HH (MA) RP (MA)	Mobilität & Reisen	BMDV	HE (FF) BW (FF)
Bildung	BMBF	ST (FF) NW (MA)	Querschnittsleistungen	BMI	BE (FF) BB (MA) HH (MA) TH (MA)
Ein- & Auswanderung	AA / BMI	BB (FF) HE (MA) NW (MA)	Recht & Ordnung	BMJ / BMI	SN (FF)
Engagement & Hobby	BMI	KSV (FF) NW (FF)	Steuern & Zoll	BMF	HE (FF) TH (MA)
Familie & Kind	BMFSFJ	HB (FF) HE (MA)	Umwelt	BMUV	SH (FF) RP (FF) NW (MA) UBA (MA)
Forschung & Förderung	BMI	BY (FF) SN (MA)	Unternehmensführung & -entwicklung	BMWK	HH (FF) HB (MA) NW (MA) TH (MA)

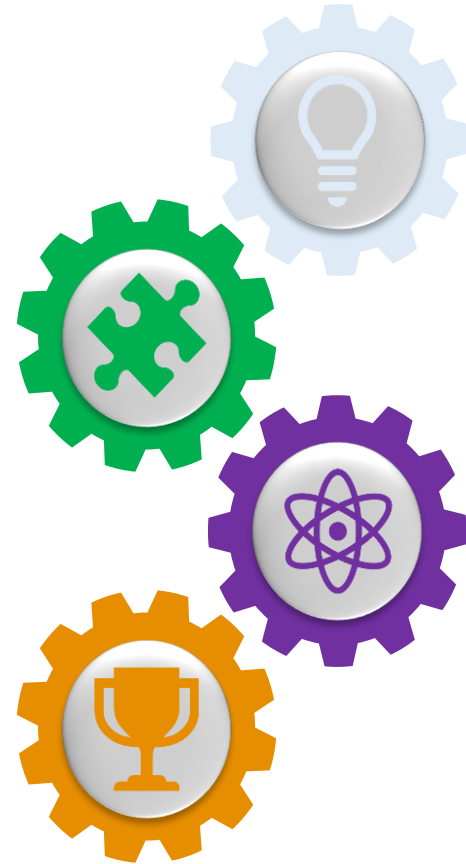


FF = Federführung; MA = Mitarbeit



OZG-Anforderungen an die Bibliotheken

- Bibliotheksausweis
 - Ausgabe
 - besonderen Personengruppen
 - für Empfängerinnen und Empfänger von staatlichen Transferleistungen
 - für juristische Personen
 - für Minderjährige
 - für öffentliche Einrichtungen
 - Bibliotheksausweis Sperrung



Funktionalitäten für Digitale Services

Authentifizierung

Sicherstellung der Zugriffsberechtigten für den Online-Service der jeweiligen Bibliothek. Mögliche Lösungen könnten Bürgerkonten sein.

Payment

Lösung zum Bezahlen der jährlichen Gebühren für den Ausweis. Mögliche Lösungen z.B. SEPA-Mandate oder Kreditkarte

Postfach

Sicherstellung der Kommunikation z.B. mittels Bürgerkonto



OZG Anforderungen

Die Anforderungen des OZG zielen Primär auf die Beantragung des Ausweises ab. Die dahinterliegenden Prozesse sowie Geschäftsmodelle sind durch die jeweiligen Bibliotheken selbstzugestalten. Mit der Umsetzung der OZG Anforderungen werden die ersten Schritte zur digitalen Transformation unternommen.

Hierbei unterstützen wir gerne!



Status Quo

- Sehr heterogene Ausprägung der Online-Services im Kontext OZG
- Viele kommunale Bibliotheken bieten bereits heute diverse digitale Angebote an und sind teilweise digital vernetzt
- Am Markt gibt es unterschiedliche verschiedene Bibliotheksverwaltungssysteme wie z.B. Folio, WebOpac und Primo

Zur Anmeldung benötigen wir Ihren Personalausweis oder Ihren Reisepass. Kinder und Jugendliche unter 16 Jahren benötigen die schriftliche Einverständniserklärung eines Erziehungsberechtigten (Vordrucke sind in der Stadtbibliothek erhältlich).

Melden Sie sich bequem von zuhause aus bei der Stadtbibliothek an.
Wenn Sie noch keine BIBCARD besitzen, können Sie sich online registrieren.
Füllen Sie einfach das Formular aus und schicken Sie es ab. Im Anschluss prüfen wir Ihre Daten und Sie erhalten am nächsten Werktag (Mo-Fr) eine E-Mail mit Ihrer BIBCARD-Nummer und weiteren Informationen.

Die Online-Anmeldung ist nur möglich für Personen, die ihren ersten bzw. zweiten Wohnsitz in den PLZ-Gebieten haben.

Die BIBCARD für Erwachsene kostet jährlich 26,- Euro.
Wenn Sie einen Anspruch auf eine ermäßigte Jahresgebühr haben, ist grundsätzlich eine persönliche Anmeldung vor Ort zur Überprüfung des Ermäßigungsgrundes erforderlich. Eine nachträgliche Erstattung ist nicht möglich.
Wenn Sie auch Bücher, DVDs, CDs und andere Medien aus unseren Bibliotheken ausleihen möchten, kommen Sie einfach bei uns vorbei. Wir stellen Ihnen gerne BIBCARD aus. Bitte bringen Sie dazu Ihren gültigen Personalausweis mit.

Die Online-Anmeldung ist verbindlich und nur in Verbindung mit der Bezahlung des Jahresentgeltes möglich.
(Die Felder mit Sternchen "*" sind Pflichtfelder und müssen ausgefüllt werden.)

Anrede

Name * Vorname *

Geburtsdatum * Geschlecht

Straße, Hausnummer * E-Mail * (für Benachrichtigung)

PLZ (aus dem Gebiet 27 oder 28) * Ort *

Land

Telefon sonstiges

Kennwort * (4-12 Zeichen) Wiederholung Kennwort *

Ausleihhotline

Nutzungs- und Entgeltordnung
Ich stimme der Nutzungs- und Entgeltordnung zu und bestätige, dass ich im Postleitzahlengebiet wohne.



Potentiale durch das OZG und Digitalisierung

- 13mio Nutzer in ~ 9.750 Bibliotheken bieten Potential für Standards und Nachnutzung
- Basisfunktionalitäten werden idR durch Bund / Länder / Kommunen bereitgestellt
- Verwaltungen nehmen die Digitalisierung an
- Bürger & Unternehmen nutzen vermehrt digitale Services und entlasten Verwaltungsabläufe (Medienbruchfreie Bearbeitung)
- Bibliotheken können digital gestützt, gemeinsam Services anbieten, nachnutzen und zusammenarbeiten



Vision

- Kunden der Bibliotheken können rund um die Uhr Leistungen in Anspruch nehmen
- Über ein einheitliches bundesweites Benutzerkonto können Leistungen übergreifend beantragt und genutzt werden und auch Zahlungen erfolgen
- Über das zugehörige Postfach werden rechtssicher digitale Bescheide / Mahnschreiben zugestellt





Raum für Fragen und Diskussion



Ihr Ansprechpartner



Jorge Herdt

Abteilungsleitung Digitale Kommune

jorge.herdt@dataport-kommunal.de

Mobil: +49 171 533 7935

